

# Klimatilpasning i Bogense

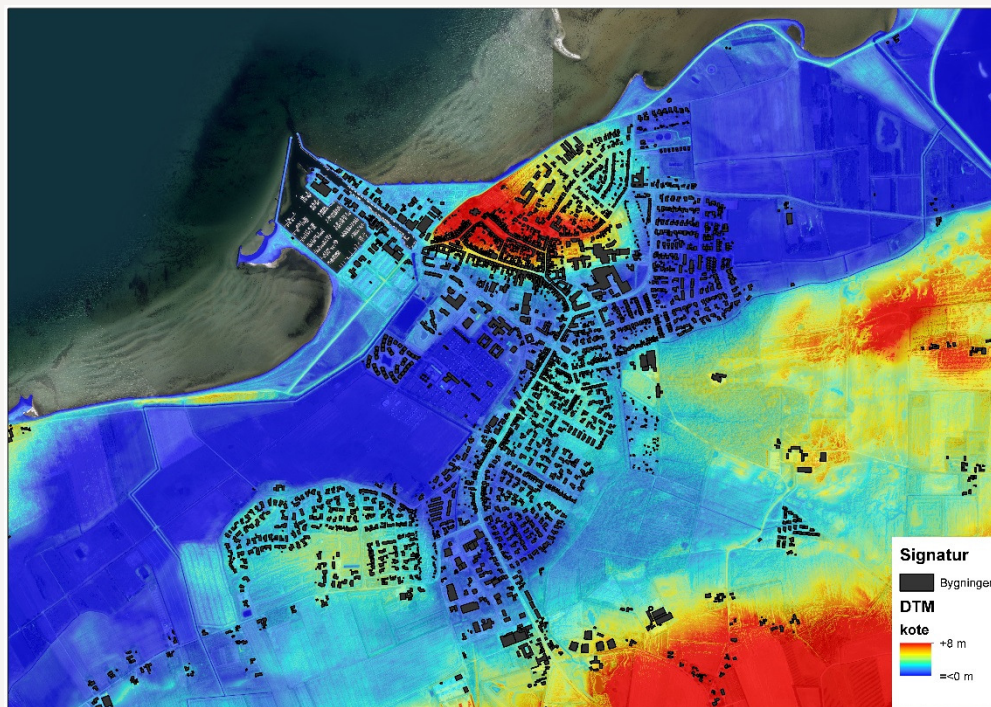
Lars Frederiksen  
Specialist/Projektleder  
Vand & Natur

1 | 2. MARTS 2016  
ORIENTERING OM ARBEJDET MED  
KLIMATILPASNING



COWI

## Udfordringer: Beliggenhed - Topografi



## Udfordringer: Hav - Stormflod

Returperiode / år	2016	2066	2116
10	+153	+171	+188
50	+174	+192	+209
100	+183	+201	+218

Middel Scenarier

Returperiode / år	2016	2066	2116
10	+164	+203	+235
50	+191	+230	+262
100	+211	+242	+274

Scenarier m. usikkerhed

## Udfordringer: Hav - Stormflod

Returperiode / år	2016	2066	2116
10	+153	+171	+188
50	+174	+192	+209
100	+183	+201	+218

Middel Scenarier

Returperiode / år	2016	2066	2116
10	+164	+203	+235
50	+191	+230	+262
100	+211	+242	+274

Scenarier m. usikkerhed

# Udfordringer: Hav - Stormflod



## Udfordringer: Hav - Stormflod

Returperiode / år	2016	2066	2116
10	+153	+171	+188
50	+174	+192	+209
100	+183	+201	+218

Middel Scenarier

Returperiode / år	2016	2066	2116
10	+164	+203	+235
50	+191	+230	+262
100	+211	+242	+274

Scenarier m. usikkerhed

# Udfordringer: Hav - Stormflod



# Udfordringer: Hav - Stormflod

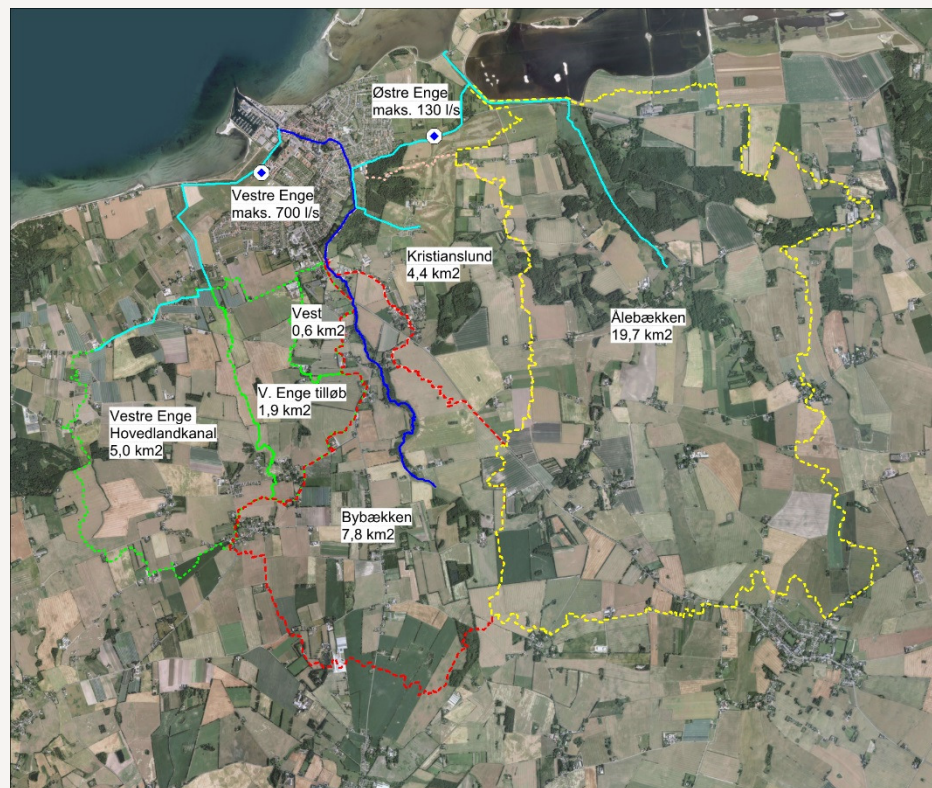




# Udfordringer: Hav - Stormflod

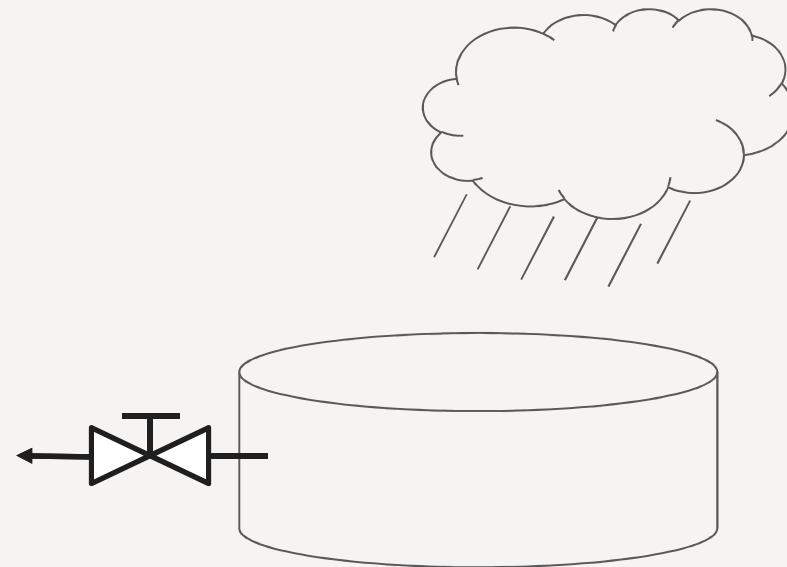


# Udfordringer: Vandløb - Afvanding



## Bybækken - Muligheder

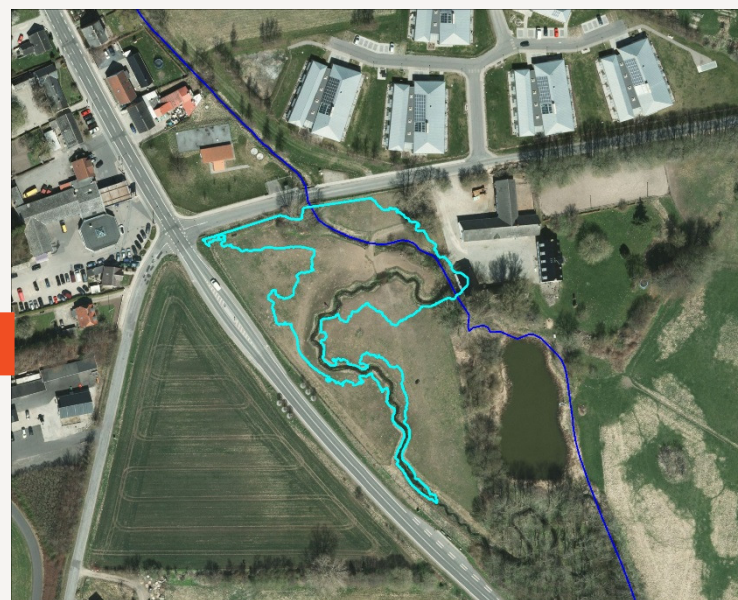
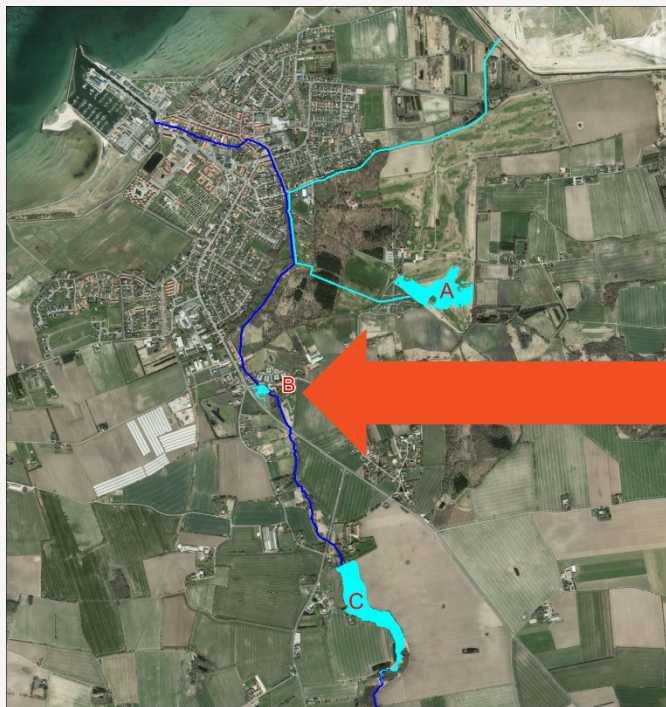
- > Tilbageholdelse af vand i opland
- > Forbedring af afledningsmuligheder



## Oversigt – tilbageholdelse i opland

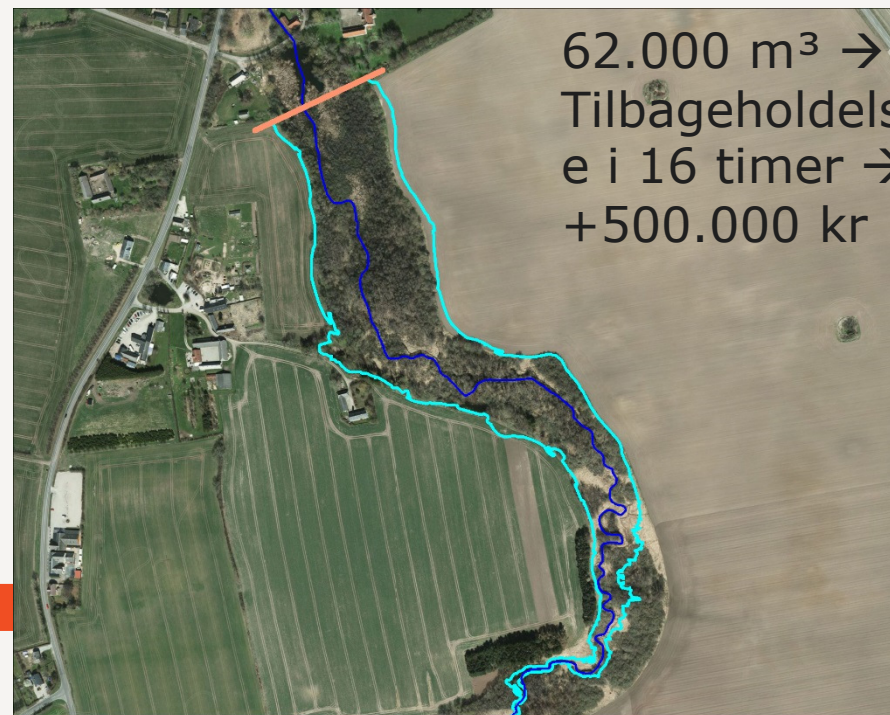


# Oversigt – tilbageholdelse i opland



2200 m<sup>3</sup> → forkastet

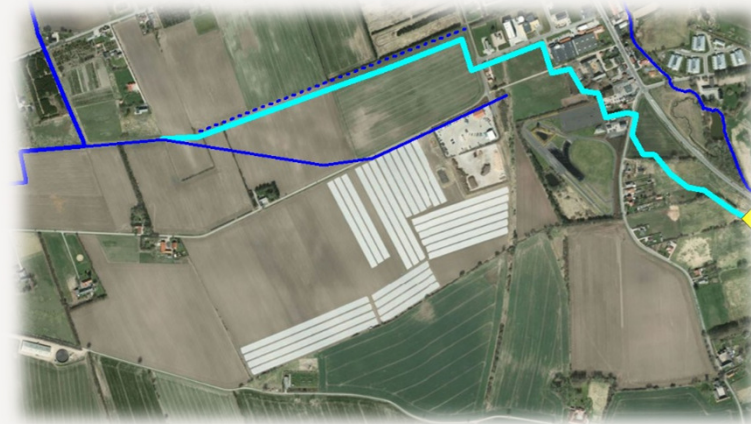
## Oversigt – tilbageholdelse i opland



## Forbedring af afledningsmuligheder: Øst



## Forbedring af afledningsmuligheder: Vest



Estimeret som forbundet  
med større omkostninger  
end forslag "øst"



# Udfordringer: Kloak vs. Skybrud



## Udfordringer: Kloak vs. Skybrud

- > Modellering af skybrud via. VCS
- > Indarbejdning af "randbetingelser" herunder pumpestationer, klapper samt naturligt opland.
- > Arbejdet er påbegyndt

