

Lidt om huller

- Et hul uden en jordbunke ved siden af kan være tegn på rotter
- En rotte kan komme ind gennem et hul på 2 cm.



Et tip til at se om det er mus eller rotter:

Drys mel eller kartoffelmel ud hvor de færdes. Så kan du efterfølgende måle fodaftrykkets længde. Fodaftrykket på en rotte er 2,5 cm langt. Et musefodspor er kun halvt så langt.

Læg mærke til, om halen er trukket gennem melet. Det sker oftest, hvis du har rotter.

Derudover er rottens lugt skarp og ubehagelig, som en blanding af kloak og grisestald. Lugten er særligt stærk omkring reden.

Har du rotter skal det anmeldes til Nordfyns Kommune.

Du kan anmelde via hjemmesiden, www.nordfynskommune.dk, eller på Borger.dk.

Du kan også anmelde rotter direkte til Kiltin på tlf. 33 98 65 35, mandag-torsdag 8-16 og fredag 8-14.

Har du mus skal du selv foretage bekæmpelsen.



Hvorfor har vi lavet denne folder?

Der bliver desværre anmeldt rigtig mange tilfælde af rotter, som viser sig at være mus.

En anmeldelse medfører et besøg af rottebekæmperen, og det koster jo kommunen unødige penge hver gang anmeldelsen viser sig at være mus. De penge vil vi hellere bruge på målrettet bekæmpelse af rotter.

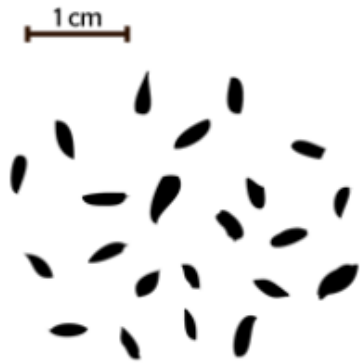
Har du rotter?
Eller er det "bare" mus?

Nordfyns Kommune
Østergade 23
5400 Bogense
www.nordfynskommune.dk



3 tips til at se forskel

1. Gæet en lort



Mus

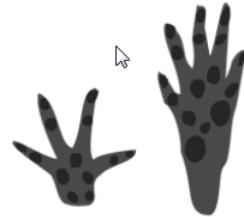
Musens ekskrementer ligger spredt hvor den kommer frem



Rotte

Rottens ekskrementer ligger samlet og mere skjult

2. Gæet et spor

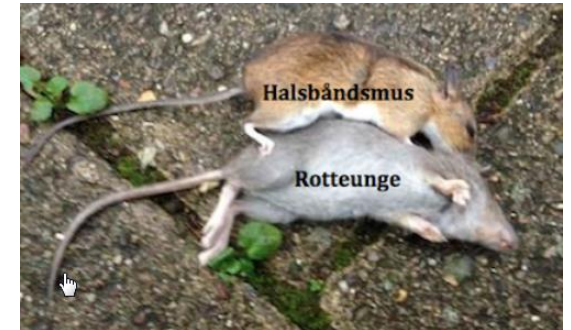


Mus



Rotte

3. Gæet et dyr



Nogle mus kan blive store og især halsbåndsmus bliver tit forvekslet med rotter. Når de ligger ved siden af hinanden er det let at se forskel, men generelt er der følgende forskelle på mus og rotter:

- Musens hale er længere end kroppen
- Rottens hale er kortere end kroppen
- Musens lort ligger meget spredt
- Rottens lort ligger altid samlet
- De største mus har en kropslængde på op til 10 cm. Fra snude til halespids bliver de op til 26 cm.
- Rotten bliver op til 45-50 cm fra snude til halespids
- Musens hale har samme tykkelse i hele længden
- Rottens hale er tykkest ved haleroden