

Ringbånd ϕ 7 pr. 20 cm

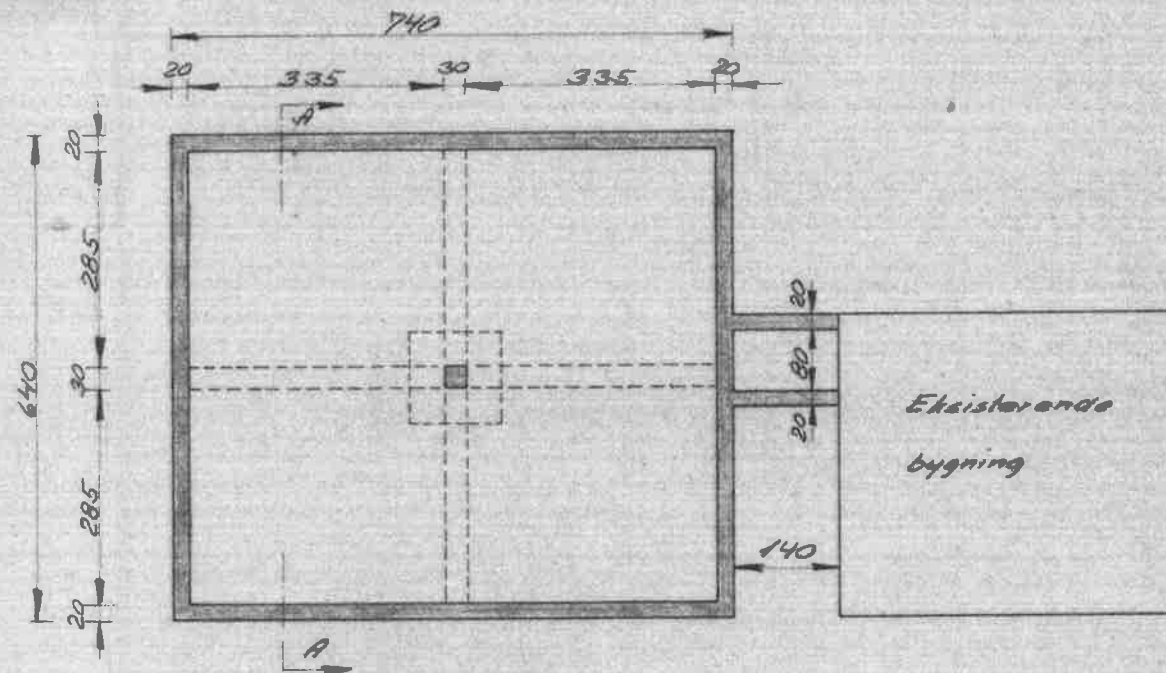
4 stk ϕ 20

2 stk U-formede ϕ 10

7 stk ϕ 10 i bg. retn.

ϕ 12 pr. 20 cm i bg. retn.

125 x 125 x 65 cm Pundament
af beton 1:4:7



Armeringsbrudstyrke $\sigma_r = 240 \text{ kg/cm}^2$, $r_b = 75 \text{ kg/cm}^2$

$r_j = 2500 \text{ kg/cm}^2$

$\sigma_f = 3700 \text{ kg/cm}^2$, $r_j = 1300 \text{ kg/cm}^2$

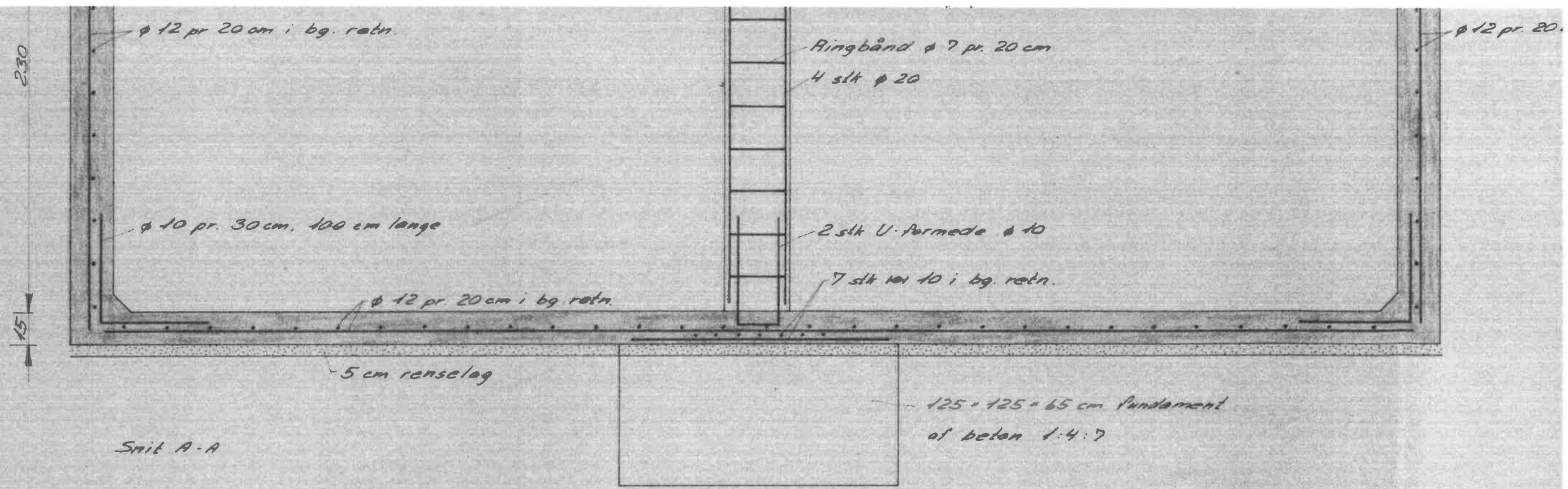
ses ved understøtninger som vist på tegning.

SILHORKO

HOVEDKONTOR OG FABRIK:
SILHORKO % 8368 STILLING
TELEFON (00) 57 12 33*

SJÆLLANDSAFDELING:
SILHORKO % 3200 HELSINGE
TELEFON (03) 29 82 21*

Jullerup Vandværk	Mål: 1:20	Dato: 12.11.73
Rentvandsbeholder	Tegnet: BM	Kontr.:
Armering	Nr. 3A200-445	



Armeret beton udføres med en 28 døgns terningbrudstyrke $\sigma_T = 240 \text{ kg/cm}^2$, $r_b = 75 \text{ kg/cm}^2$

Dækkende betonlag 2 cm

101 betyder tentorstål med $\sigma_{F0.2} = 5600 \text{ kg/cm}^2$, $r_j = 2500 \text{ kg/cm}^2$.

ϕ betyder alm. rundjern med trækstyrke $\sigma_F = 3700 \text{ kg/cm}^2$, $r_j = 1300 \text{ kg/cm}^2$

Hvert andet jern i alle plader opbøjes ved understøtninger som vist på tegning.

I bjælker opbøjes 3 stk 101 18.

Jernbetonkonstruktion i h.t. DS 411.

Kontrolklasse B.

