



Teknik, Erhverv og Kultur

7. maj 2026

Sagsnummer  
S2026-4482

BFE. nr.  
100091085

**Nordfyns Kommune**  
Østergade 23  
5400 Bogense  
Tlf. 6482 8282

**Kontaktadresse**  
Rådhuspladsen 2  
5450 Otterup

**Åbningstid**  
mandag-onsdag kl 9-15  
torsdag kl 9-17  
fredag kl. 9-13

**Telefontræffetid**  
mandag kl. 9-15  
torsdag kl. 9-17

Hvis du ønsker at sende sikker post, skal du sende fra "Borger.dk" eller "Virk.dk".

[www.nordfynskommune.dk](http://www.nordfynskommune.dk)



**Adresse: Ejlskov Hede 7, 5471 Søndersø**  
**Matr. nr. 2 e, Ejlskov By, Hårslev**

## Landzonetilladelse til 48 m2 garage

Nordfyns Kommune giver hermed landzonetilladelse 48 m2 garage på ovennævnte ejendom. Tilladelsen er givet efter Planlovens § 35. Tilladelsen vedrører kun forholdet til landzonebestemmelserne jf. planlovens kap. 7.

Tilladelsen bortfalder, hvis den ikke er udnyttet inden 5 år fra i dag jf. § 56, stk. 2 i Planloven. Tilladelsen må ikke udnyttes, før klagefristen er udløbet.

### Vilkår for tilladelsen

- at bygningen udføres som vist på tegninger og med det oplyste placering
- at bygningen ikke placeres tættere på vejmidte end 10 m jf. tinglyst servitut.

### Offentliggørelse og klagefrist

Landzonetilladelsen offentliggøres på vores hjemmeside 8. maj 2026

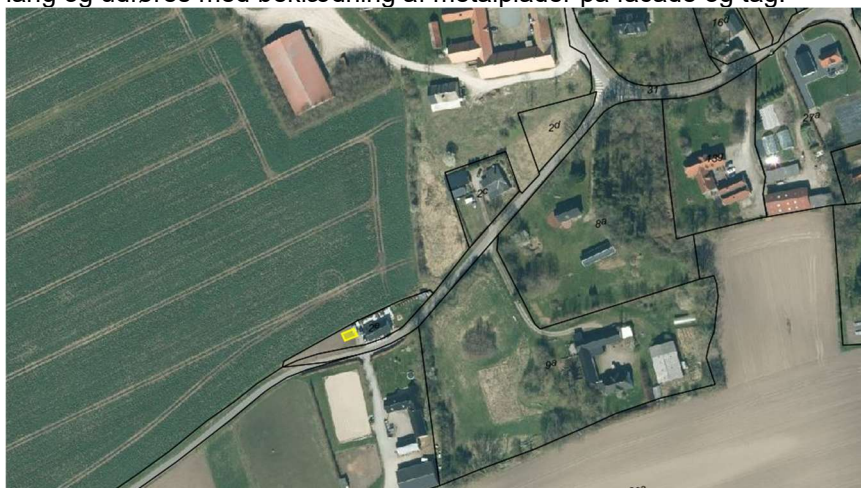
Klagefristen er 4 uger fra offentliggørelsen af tilladelsen. Tilladelsen kan ikke udnyttes før klagefristen er udløbet.

Hvis der klages, så har klagen opsættende virkning og det betyder, at tilladelsen kun må udnyttes, hvis Planklagenævnet bestemmer det.

Vi orienterer dig efter klagefristen udløb.

### Ansøgningen

Du har søgt om tilladelse til af opføre 48 m2 garage og har oplyst at den opførte småbygning på det sted nedrives i forbindelse med opførelsen. Garagen placeres 6,3 m fra boligen og udføres med en færdig højde på 4,5 m. Facadehøjden bliver 3,1 m. Bygningen bliver 6 m bred og 8 m lang og udføres med beklædning af metalplader på facade og tag.



Luffoto placering vist med gul farve

## Kommunens oplysninger om ejendommen

Ejendommen er en beboelsesejendom i landzone og ejendommens grundareal er 881 m<sup>2</sup>.

Det ansøgte kræver landzonetilladelse, da det ikke er undtaget for landzonetilladelse jf. planlovens § 36-37.

I BBR er der registreret disse bygninger:

Bygning 13: 125 m<sup>2</sup> enfamiliehus, opført 1890

Bygning 14: 12 m<sup>2</sup> udhus opført 2024

Ejendommen ligger inden for disse udpegninger/interesser jf. konfliktsøgning i kort og kommuneplan:

- Afgrænset landsby uden rammebestemmelser jf. kommuneplan 2021-2033
- Indvindingsområde for Hølse-Ore vandværk
- Værdifuldt landbrugsområde
- Natura 2000

Ifølge Bekendtgørelse nr. 1383 af 26. november 2016 om administration af planloven i forbindelse med internationale naturbeskyttelsesområder samt beskyttelse af visse arter skal kommunen i forbindelse med afgørelser efter planlovens § 35 foretage vurdering af, om projektet i sig selv, eller i forbindelse med andre planer og projekter, kan påvirke et Natura 2000-område væsentligt.

- Bilag IV arter

Jf. Bekendtgørelse nr. 1383 af 26. november 2016 om administration af planloven i forbindelse med internationale naturbeskyttelsesområder samt beskyttelse af visse arter skal kommunen i forbindelse med administration af gældende lovgivning sikre, at der ikke sker forringelse af yngle- og rasteområder for en række strengt beskyttede dyrearter (opført på habitatdirektivets bilag IV).

Kommunen er ikke bekendt med forekomst af bilag IV arter på arealet. Søgning er foretaget via Danmarks Miljøportal.

## Naboorientering

Forudgående naboorientering inden afgørelse er undladt jf. Planlovens § 35, stk. 5, da det ansøgte anses for at være af underordnet betydning for naboerne på grund af ejendommens beliggenhed og placering af garagen.

## Begrundelse for afgørelsen

Nordfyns Kommune har vurderet, at der kan gives landzonetilladelse til 48 m<sup>2</sup> garage.

Vi har ikke besigtiget ejendommen.

Dette er indgået i vores vurdering:

- Garagens størrelse og det samlede areal af småbygning, vil efter opførelse være 60 m<sup>2</sup>, hvilket ikke er ualmindeligt for småbygninger ved enfamiliehus i landsbyer og det åbne land i øvrigt.
- Garagen placeres i tilknytning til boligen og forringer ikke oplevelsen af de åbne landskaber nord og vest for ejendommen.
- Garagen placeres ikke i nærheden af naboers bygninger og giver ingen gener for naboer. Indkørsel til ejendommen ændres ikke ved opførelse

- Opførelsen forringer ikke de værdifulde landbrugsområder, der ønskes fastholdt til landbrugsformål.
- Opførelse af garagen har ingen betydning for vandindvindingsinteresser i området
- I forhold til Bilag IV arter, så vurderer vi, at opførelsen af garagen vil have væsentlig indvirkning på dyre- og planteliv, herunder at der ikke vil ske forringelse eller beskadigelse af yngle-, vokse-, eller rasteområder for særligt beskyttede arter jf. habitatbekendtgørelsen. Garagen opføres i område, hvor eksisterende bygning fjernes og i del af almindelig have.
- I forhold til Natura 2000, så vurderes det at opførelsen af garagen ikke har betydning for Natura 2000 området, der ligger ca. 6 km nordvest for ejendommen.

### **Forhold du skal være opmærksom på**

Hvis der findes spor af fortidsminder, skal jordarbejdet standses, jf. museumslovens § 27, og fortidsmindet skal straks anmeldes til Museum Odense på [info@museumodense.dk](mailto:info@museumodense.dk), der også kan kontaktes på tlf. 65514601.

Efter lovens § 25 kan den, der udfører et jordarbejde, forud for igangsætning af arbejdet anmode det lokale kulturhistoriske museum om en udtalelse om, hvorvidt arbejdet indebærer risiko for ødelæggelse af fortidsminder.

### **Klagevejledning**

Afgørelser efter Planloven kan, jf. Planlovens §58, stk. 1 og §59, påklages til Planklagenævnet af:

- Erhvervsministeren
- Enhver med retlig interesse i sagens udfald (herunder en nationalparkfond oprettet efter lov om nationalparker)
- Landsdækkende foreninger, der som hovedformål har beskyttelsen af natur og miljø eller varetagelsen af væsentlige brugerinteresser inden for arealanvendelsen, på betingelse af at foreningen eller organisationen har vedtægter eller love, der dokumenterer dens formål, og repræsenterer mindst 100 medlemmer.

Du skal indsende din klage via klageportalen, som du finder via [www.naevneneshus.dk](http://www.naevneneshus.dk).

Du skal logge på med Nemlogin (MitID). Klagen er først indsendt, når den er tilgængelig for Nordfyns Kommune på klageportalen.

### **Gebyr**

Du skal betale et klagegebyr, når du indsender en klage. Det koster kr. 900,- for privatpersoner og kr. 1.800,- for virksomheder, organisationer og offentlige myndigheder.

### **Fritagelse**

Planklagenævnet afviser din klage, hvis du sender den uden om klageportalen, medmindre du forinden er blevet fritaget for brug af klageportalen. Hvis du ønsker at blive fritaget for at bruge klageportalen, kan du på nævnets hjemmeside læse mere om hvordan du søger om fritagelse og betingelserne for at blive fritaget ([www.naevneneshus.dk](http://www.naevneneshus.dk)).

### **Tidsfrister**

Klagen skal være modtaget senest 4 uger efter afgørelsen. Hvis fristen udløber i weekenden eller på en helligdag, forlænges den til følgende hverdag. Kommunen sender det materiale, der er indgået i sagens behandling til Planklagenævnet, jf. Planlovens § 60. Hvis der klages, vil ansøger og ejer blive underrettet.

Hvis du ønsker at indbringe denne afgørelse for en domstol, skal retssagen være anlagt inden 6 måneder efter, at du har modtaget afgørelsen, jf. § 62, stk. 1. i Planloven.

**Kopi af afgørelsen er sendt til:**

- Medejer
- Museum Odense, [info@museumodense.dk](mailto:info@museumodense.dk)
- Danmark Naturfredningsforening, [dn@dn.dk](mailto:dn@dn.dk)
- Friluftsrådet, [fr@friluftsradet.dk](mailto:fr@friluftsradet.dk)