

# SKOLEPROGNOSE 2022/23 – 2033/34 – Model C

Nedenstående beskriver konsekvenserne af forslag til ændring af distrikter fra de nuværende 6 distrikter til 4 distrikter og lukning af afdelingskole i Hårslev, afdeling Kongslund og afdeling Lykkemark.

Dette betyder at distrikterne ændres til nedenstående:

- Bogense Skole – Bogense Skole afd. Bogense
- Sletten Skole – Sletten skole afdeling Otterup, Nord-vest, Skovlække og afdeling Krogsbølle
- Havrehedskolen – Havrehedskolen afdeling Morud og Veflinge
- Sønderøskolen – Sønderøskolen afdeling Nordmark og afdeling Særslev

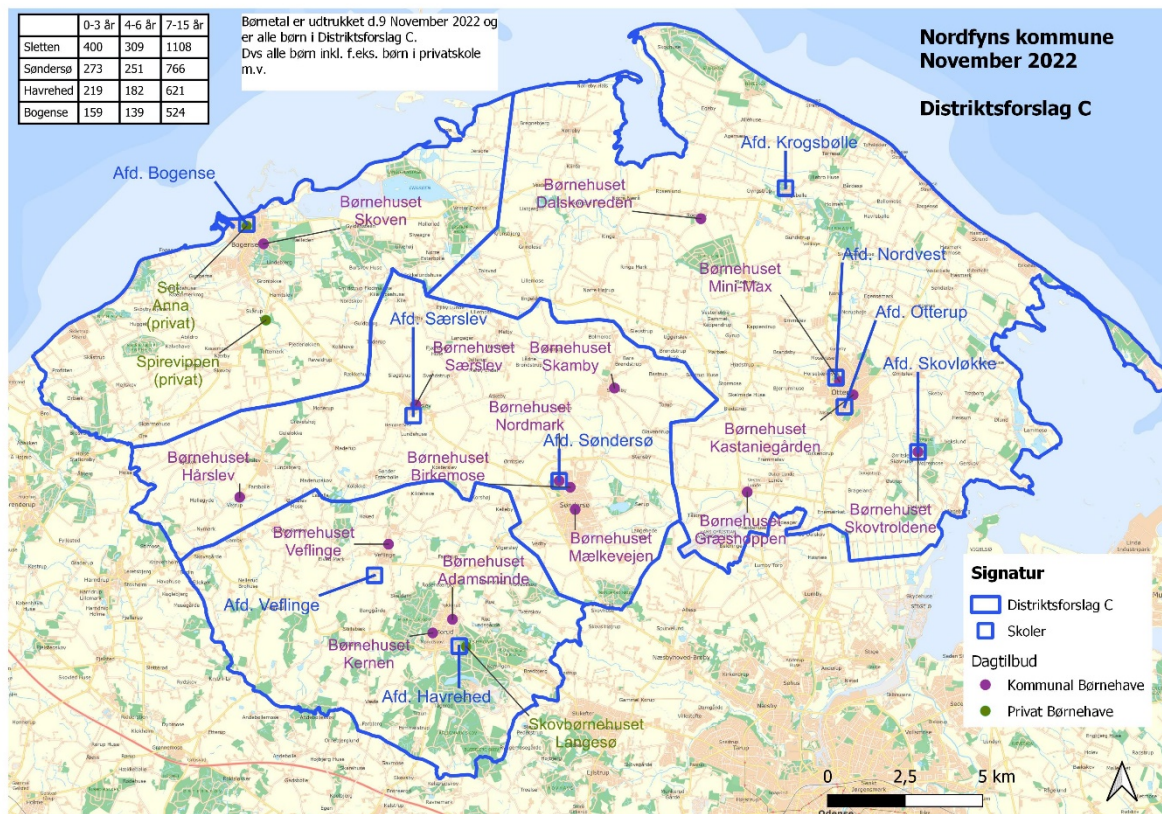
## Korrektion af skoleprognosen i ft. versionen pr. 19. november 2022.

I skoleprognosen fra den 19. november 2022, er desværre fejlbehæftet, idet der var anvendt et udgangspunkt med en forkert distriktsgrænse, for skoledistrikt Bogense.

Fejlen kan henføres til følgende:

- For Afdeling Bogense skal der medtages yderligere 59 elever i skoleåret 2023/2024
- For Afdeling Krogsbølle skal der fragå 41 elever i skoleåret 2023/2024
- For Afdeling Særslev-Hårslev skal der fragå 18 elever i skoleåret 2023/2024

I nærværende skoleprognoser er der afslutningsvis et bilag, der detaljeres viser konsekvensen af rettelserne i ft. versionen fra 19. november 2022.



## Bogense Skole

Det nuværende Distrikt Bogense vil med nedlæggelse af afdeling Kongslund have følgende konsekvenser for elevtallene:

### Korrigeret elevtal for Bogense Skole – Afdeling Bogense

KLASSE	18/19	19/20	20/21	21/22	22/23	23/24	24/25	25/26	26/27	27/28	28/29	29/30	30/31	31/32	32/33	33/34
0	43	33	42	45	40	47	45	48	47	49	53	53	53	53	53	53
1	44	39	29	37	41	47	45	44	46	45	47	50	50	50	50	50
2	37	46	40	29	38	51	48	46	45	47	46	48	51	51	51	51
3	43	36	43	45	31	48	51	49	47	46	48	47	49	52	52	52
4	42	39	40	43	45	39	48	51	48	47	46	48	47	49	51	51
5	38	42	42	39	43	59	40	49	51	49	48	47	49	48	50	52
6	46	38	44	42	40	55	58	41	49	52	50	48	48	50	49	51
7	53	54	47	46	51	46	51	53	39	46	49	47	46	46	47	46
8	45	55	49	45	44	50	44	49	50	38	44	47	45	44	44	45
9	34	41	42	46	40	39	44	39	43	44	34	39	42	40	39	39
<b>I alt</b>	<b>425</b>	<b>423</b>	<b>418</b>	<b>417</b>	<b>413</b>	<b>481</b>	<b>474</b>	<b>469</b>	<b>465</b>	<b>463</b>	<b>465</b>	<b>474</b>	<b>480</b>	<b>483</b>	<b>486</b>	<b>490</b>

### Korrigeret elevtal for Bogense Skole – Afdeling Kongslund

KLASSE	18/19	19/20	20/21	21/22	22/23
0	16	9	9	9	10
1	10	15	9	10	9
2	14	10	15	7	10
3	14	14	12	14	7
4	16	14	12	11	13
5	17	15	15	12	11
6	12	12	9	15	10
<b>I alt</b>	<b>99</b>	<b>89</b>	<b>81</b>	<b>78</b>	<b>70</b>

Antallet af klasser reduceres fra 27 klasser på de nuværende 2 afdelinger til 22 klasser på 1 afdeling. Der er i gennemsnit 21 elever pr. klasse i Bogense og 10 elever pr. klasse i Kongslund. Ændringen betyder, at der i gennemsnit fortsat vil være 22 elever pr. klasse.

## Sletten Skole

En udvidelse af Distrikt Sletten med det nuværende distrikt for Kystskolen, fastholdelse af overbygning i Krogsbølle, samt nedlæggelse af afdeling Lykkemark har følgende konsekvenser for elevtallene:

### Korrigeret elevtal for Kystskolen – Afdeling Krogsbølle

KLASSE	18/19	19/20	20/21	21/22	22/23	23/24	24/25	25/26	26/27	27/28	28/29	29/30	30/31	31/32	32/33	33/34
0	17	11	16	14	14	20	24	24	23	25	26	26	26	25	25	25
1	10	16	12	16	14	21	19	23	22	21	24	24	24	24	23	23
2	25	8	16	11	17	19	21	20	23	22	21	24	24	24	24	23
3	17	23	10	16	11	22	19	21	20	22	22	21	23	23	23	23
4	23	17	21	9	16	21	22	20	21	20	23	22	21	23	23	23
5	28	22	14	20	9	23	20	21	20	21	20	22	21	21	22	22
6	29	23	22	14	19	19	23	20	21	19	20	20	21	21	20	22
7	25	38	39	35	24	31	17	21	19	20	19	19	19	20	20	19
8	38	26	35	35	33	23	28	16	20	18	19	18	18	17	19	18
9	28	34	29	29	32	30	21	26	16	19	17	18	17	17	16	17
<b>I alt</b>	<b>240</b>	<b>218</b>	<b>214</b>	<b>199</b>	<b>189</b>	<b>229</b>	<b>214</b>	<b>212</b>	<b>205</b>	<b>207</b>	<b>211</b>	<b>214</b>	<b>214</b>	<b>215</b>	<b>215</b>	<b>215</b>

### Korrigeret elevtal for Kystskolen – Afdeling Lykkemark

KLASSE	18/19	19/20	20/21	21/22	22/23
0	8	10	6	4	7
1	14	8	8	5	4
2	15	12	8	9	5
3	12	13	13	7	9
4	18	11	17	10	8
5	17	18	12	15	11
6	12	18	18	12	15
<b>I alt</b>	<b>96</b>	<b>90</b>	<b>82</b>	<b>62</b>	<b>58</b>

### Korrigeret elevtal for Sletten Skole – Afdeling Otterup

KLASSE	18/19	19/20	20/21	21/22	22/23	23/24	24/25	25/26	26/27	27/28	28/29	29/30	30/31	31/32	32/33	33/34
0	19	21	31	17	23	21	24	24	23	25	25	25	25	24	24	24
1	24	20	18	31	17	23	20	24	24	22	24	24	24	24	24	23
2	28	24	19	19	31	18	24	22	24	24	23	25	25	25	25	24
3	38	26	24	19	19	31	18	24	22	24	24	23	25	25	25	25
4	40	39	25	24	19	19	31	19	24	22	24	24	24	25	25	25
5	42	39	40	25	23	19	20	31	19	24	23	25	25	24	25	25
6	34	45	39	39	27	25	21	22	33	21	26	24	26	26	25	27
7	73	71	91	81	81	67	76	63	65	68	67	69	65	70	70	67
8	59	69	70	90	78	79	66	74	62	64	66	66	67	64	68	68
9	59	51	65	69	85	73	73	63	70	59	60	62	62	63	60	64
<b>I alt</b>	<b>416</b>	<b>405</b>	<b>422</b>	<b>414</b>	<b>403</b>	<b>374</b>	<b>374</b>	<b>365</b>	<b>366</b>	<b>355</b>	<b>363</b>	<b>368</b>	<b>368</b>	<b>370</b>	<b>371</b>	<b>372</b>

### Korrigeret elevtal for Sletten Skole – Afdeling Nordvest

KLASSE	18/19	19/20	20/21	21/22	22/23	23/24	24/25	25/26	26/27	27/28	28/29	29/30	30/31	31/32	32/33	33/34
0	22	22	22	33	27	23	28	27	26	28	28	28	27	28	27	27
1	30	23	22	20	33	27	23	28	27	25	28	27	28	27	28	27
2	23	33	23	22	20	34	28	25	29	28	26	29	28	29	28	29
3	23	23	36	25	22	21	34	29	25	29	28	27	29	29	30	28
4	34	21	22	34	25	23	21	35	29	26	29	28	27	29	29	30
5	31	34	22	23	34	26	24	22	36	30	27	30	29	28	30	30
6	25	31	34	19	23	33	26	24	22	36	30	27	30	29	28	29
<b>I alt</b>	<b>188</b>	<b>187</b>	<b>181</b>	<b>176</b>	<b>185</b>	<b>188</b>	<b>186</b>	<b>189</b>	<b>193</b>	<b>202</b>	<b>195</b>	<b>196</b>	<b>198</b>	<b>198</b>	<b>198</b>	<b>199</b>

## Korrigeret elevtal for Sletten Skole – Afdeling Skovlække

KLASSE	18/19	19/20	20/21	21/22	22/23	23/24	24/25	25/26	26/27	27/28	28/29	29/30	30/31	31/32	32/33	33/34
0	16	19	12	8	14	12	15	15	14	15	15	15	15	15	14	14
1	22	14	18	12	8	14	12	14	14	13	15	14	14	14	14	14
2	12	22	14	18	12	8	14	13	14	14	14	15	15	14	14	14
3	24	14	22	14	18	12	9	15	13	15	15	14	15	15	15	15
4	14	24	15	19	13	18	12	8	14	13	14	14	14	15	14	14
5	16	15	24	15	19	14	18	13	9	14	13	15	15	14	15	15
6	12	16	15	25	16	19	15	19	13	9	15	14	15	15	14	15
<b>I alt</b>	<b>116</b>	<b>124</b>	<b>120</b>	<b>111</b>	<b>100</b>	<b>98</b>	<b>94</b>	<b>96</b>	<b>91</b>	<b>94</b>	<b>100</b>	<b>101</b>	<b>102</b>	<b>102</b>	<b>102</b>	<b>102</b>

Antallet af klasse i det nye distrikt bliver reduceret fra 53 klasser på de nuværende 5 afdelinger til 46 klasser på 4 afdelinger. Gennemsnittet af elever pr. klasse på de respektive afdelingsskoler, er uændret for afdeling Otterup, Nordvest og Skovlække og for afdeling Krogsbølle, stiger det gennemsnitlige antal elever pr. klasse fra 16 til 21 elever qua nedlæggelse af afdeling Lykkemark, hvor der var gennemsnitlig 8 elever i en klasse.

## Søndersøskolen

En udvidelse af Distrikt Søndersøskolen med afdeling Særslev samt nedlæggelse af Afdeling Hårslev, har følgende konsekvenser for elevtallene:

### Korrigeret elevtal for Søndersøskolen - Afdeling Søndersø

KLASSE	18/19	19/20	20/21	21/22	22/23	23/24	24/25	25/26	26/27	27/28	28/29	29/30	30/31	31/32	32/33	33/34
0	56	53	53	58	57	52	55	54	53	56	57	57	55	54	55	55
1	48	50	50	51	55	56	50	52	52	51	54	54	54	53	52	53
2	50	51	48	47	52	55	56	50	52	52	51	54	54	54	53	52
3	55	52	50	51	48	54	56	58	52	54	53	53	55	56	56	55
4	58	52	50	47	51	49	55	56	58	53	54	54	53	56	56	56
5	58	59	54	49	49	53	51	57	57	59	54	55	55	54	57	57
6	42	57	63	54	50	51	55	52	58	57	60	55	56	56	55	58
7	64	38	58	61	51	49	50	53	50	55	54	56	53	54	53	53
8	50	58	36	53	57	50	48	48	50	47	53	51	53	50	51	51
9	55	43	53	30	49	53	47	45	45	46	44	49	47	49	46	47
<b>I alt</b>	<b>536</b>	<b>513</b>	<b>515</b>	<b>501</b>	<b>518</b>	<b>523</b>	<b>523</b>	<b>524</b>	<b>527</b>	<b>530</b>	<b>533</b>	<b>537</b>	<b>535</b>	<b>536</b>	<b>533</b>	<b>535</b>

### Korrigeret elevtal for Særslev-Hårslev-Skolen – Afdeling Særslev

KLASSE	18/19	19/20	20/21	21/22	22/23	23/24	24/25	25/26	26/27	27/28	28/29	29/30	30/31	31/32	32/33	33/34
0	21	13	17	19	15	25	20	21	22	23	22	22	23	21	21	22
1	18	20	12	18	19	22	25	21	22	23	23	23	22	23	22	22
2	11	21	21	13	19	31	23	27	23	23	25	25	25	24	25	24
3	24	9	20	19	12	28	29	23	25	22	23	24	24	24	23	24
4	8	22	10	18	18	22	27	28	22	25	22	22	23	23	23	23
5	20	6	21	9	16	20	20	24	25	20	22	19	20	21	21	20
6	19	20	1	20	8	24	19	19	22	24	19	21	18	19	20	19
7	20	30	33	15	27	20	22	18	17	21	22	18	19	18	18	18
8	21	16	30	35	16	27	20	22	18	17	20	22	18	19	18	18
9	27	18	13	29	32	16	25	19	21	18	17	20	21	17	18	17
<b>I alt</b>	<b>189</b>	<b>175</b>	<b>178</b>	<b>195</b>	<b>182</b>	<b>235</b>	<b>230</b>	<b>222</b>	<b>217</b>	<b>216</b>	<b>215</b>	<b>216</b>	<b>213</b>	<b>209</b>	<b>209</b>	<b>207</b>

### Korrigeret elevtal for Særslev-Hårslev-Skolen – Afdeling Hårslev

KLASSE	18/19	19/20	20/21	21/22	22/23
0	2	8	11	10	6
1	6	3	11	10	10
2	15	8	4	11	10
3	10	15	10	5	11
4	13	9	16	10	5
5	14	13	9	14	9
6	15	15	14	9	14
<b>I alt</b>	<b>75</b>	<b>71</b>	<b>75</b>	<b>69</b>	<b>66</b>

Antallet af klasser reduceres fra 40 klasser på 3 afdelinger til 32 klasser på de 2 afdelinger. I Hårslev er der i gennemsnit 9 elever pr. klasse. I Særslev er der i gennemsnit 16 elever pr. klasse og ændringen betyder at der vil være 22 elever pr. klasse i gennemsnit. I Sønderød er der 24 elever pr. klasse og ændringen forventes ikke at påvirke klassestørrelsen.

## Havrehedskolen

Havrehedskolen ændres ikke og vil derfor fortsat have nedenstående elevtal.

### Elevtal for Havrehedskolen – Afdeling Morud

KLASSE	18/19	19/20	20/21	21/22	22/23	23/24	24/25	25/26	26/27	27/28	28/29	29/30	30/31	31/32	32/33	33/34
0	43	33	49	46	38	49	41	41	40	42	39	39	42	39	40	40
1	39	39	37	47	44	37	47	40	40	39	41	38	38	41	39	39
2	48	39	42	40	46	44	37	47	40	40	39	41	39	39	42	39
3	56	46	38	43	40	48	46	39	48	42	42	41	43	41	41	44
4	52	54	49	41	42	39	47	46	39	48	42	42	41	43	41	41
5	52	46	58	51	41	43	39	47	47	40	48	43	43	42	44	42
6	58	47	51	72	54	44	45	44	50	50	43	51	46	46	45	47
7	66	73	72	75	75	64	58	58	61	58	62	56	62	60	60	58
8	70	63	68	72	68	67	57	53	53	56	53	57	52	56	54	54
9	60	50	54	67	60	60	58	50	46	46	49	46	50	45	49	47
<b>I alt</b>	<b>544</b>	<b>490</b>	<b>518</b>	<b>554</b>	<b>508</b>	<b>495</b>	<b>477</b>	<b>464</b>	<b>464</b>	<b>461</b>	<b>458</b>	<b>455</b>	<b>455</b>	<b>452</b>	<b>454</b>	<b>452</b>

### Elevtal for Havrehedskolen – Afdeling Veflinge

KLASSE	18/19	19/20	20/21	21/22	22/23	23/24	24/25	25/26	26/27	27/28	28/29	29/30	30/31	31/32	32/33	33/34
0	13	18	10	10	11	14	12	13	13	13	12	12	12	12	13	13
1	9	13	20	9	10	11	13	12	13	13	13	11	11	12	12	13
2	13	11	13	20	9	10	11	13	12	13	13	13	11	11	11	12
3	11	14	11	12	19	9	10	11	13	12	13	13	13	12	12	12
4	21	11	14	13	11	18	8	9	10	12	11	12	12	12	11	11
5	18	21	11	12	13	11	18	8	9	11	12	12	13	12	12	11
6	22	19	22		9	10	9	14	7	7	8	9	9	10	10	10
<b>I alt</b>	<b>107</b>	<b>107</b>	<b>101</b>	<b>76</b>	<b>82</b>	<b>82</b>	<b>81</b>	<b>80</b>	<b>77</b>	<b>80</b>	<b>81</b>	<b>81</b>	<b>81</b>	<b>81</b>	<b>81</b>	<b>81</b>

I Morud er der i gennemsnit 22 elever pr. klasse og i Veflinge er der i gennemsnit 12 elever pr. klasse.



## Bilag: Konsekvens af rettelserne i ft. versionen fra 19. november 2022

Nedenstående tabeller viser konsekvensen af rettelserne.

### Bogense Skole - Afdeling Bogense

OPLYST 19.11.2022

KLASSE	18/19	19/20	20/21	21/22	22/23	23/24	24/25	25/26	26/27	27/28	28/29	29/30	30/31	31/32	32/33	33/34
0	43	33	42	45	40	41	40	42	41	43	46	46	46	46	46	46
1	44	39	29	37	41	41	39	38	40	39	41	44	44	44	44	44
2	37	46	40	29	38	47	44	42	41	43	42	44	47	47	47	47
3	43	36	43	45	31	46	49	47	45	44	46	45	47	50	50	50
4	42	39	40	43	45	36	44	47	45	43	43	44	43	45	47	47
5	38	42	42	39	43	51	35	42	44	43	41	41	42	41	43	45
6	46	38	44	42	40	46	48	34	41	43	42	40	40	41	41	42
7	53	54	47	46	51	36	40	41	31	36	39	37	36	36	37	36
8	45	55	49	45	44	44	39	43	44	34	39	42	40	39	39	40
9	34	41	42	46	40	34	39	34	38	38	30	34	36	35	34	34
<b>I alt</b>	<b>425</b>	<b>423</b>	<b>418</b>	<b>417</b>	<b>414</b>	<b>421</b>	<b>417</b>	<b>410</b>	<b>410</b>	<b>406</b>	<b>408</b>	<b>417</b>	<b>421</b>	<b>424</b>	<b>427</b>	<b>431</b>

KORRIGERET 19.01.2023

KLASSE	18/19	19/20	20/21	21/22	22/23	23/24	24/25	25/26	26/27	27/28	28/29	29/30	30/31	31/32	32/33	33/34
0	43	33	42	45	40	47	45	48	47	49	53	53	53	53	53	53
1	44	39	29	37	41	47	45	44	46	45	47	50	50	50	50	50
2	37	46	40	29	38	51	48	46	45	47	46	48	51	51	51	51
3	43	36	43	45	31	48	51	49	47	46	48	47	49	52	52	52
4	42	39	40	43	45	39	48	51	48	47	46	48	47	49	51	51
5	38	42	42	39	43	59	40	49	51	49	48	47	49	48	50	52
6	46	38	44	42	40	55	58	41	49	52	50	48	48	50	49	51
7	53	54	47	46	51	46	51	53	39	46	49	47	46	46	47	46
8	45	55	49	45	44	50	44	49	50	38	44	47	45	44	44	45
9	34	41	42	46	40	39	44	39	43	44	34	39	42	40	39	39
<b>I alt</b>	<b>425</b>	<b>423</b>	<b>418</b>	<b>417</b>	<b>413</b>	<b>481</b>	<b>474</b>	<b>469</b>	<b>465</b>	<b>463</b>	<b>465</b>	<b>474</b>	<b>480</b>	<b>483</b>	<b>486</b>	<b>490</b>

### Ændring

KLASSE	18/19	19/20	20/21	21/22	22/23	23/24	24/25	25/26	26/27	27/28	28/29	29/30	30/31	31/32	32/33	33/34
0	0	0	0	0	0	6	5	6	6	6	7	7	7	7	7	7
1	0	0	0	0	0	6	6	6	6	6	6	6	6	6	6	6
2	0	0	0	0	0	4	4	4	4	4	4	4	4	4	4	4
3	0	0	0	0	0	2	2	2	2	2	2	2	2	2	2	2
4	0	0	0	0	0	3	4	4	3	4	3	4	4	4	4	4
5	0	0	0	0	0	8	5	7	7	6	7	6	7	7	7	7
6	0	0	0	0	0	9	10	7	8	9	8	8	8	9	8	9
7	0	0	0	0	0	10	11	12	8	10	10	10	10	10	10	10
8	0	0	0	0	0	6	5	6	6	4	5	5	5	5	5	5
9	0	0	0	0	0	5	5	5	5	6	4	5	6	5	5	5
<b>I alt</b>	<b>0</b>	<b>0</b>	<b>0</b>	<b>0</b>	<b>0</b>	<b>59</b>	<b>57</b>	<b>59</b>	<b>55</b>	<b>57</b>	<b>56</b>	<b>57</b>	<b>59</b>	<b>59</b>	<b>58</b>	<b>59</b>

## Kystskolen - Afdeling Krogsbølle

OPLYST 19.11.2022

KLASSE	18/19	19/20	20/21	21/22	22/23	23/24	24/25	25/26	26/27	27/28	28/29	29/30	30/31	31/32	32/33	33/34
0	17	11	16	14	14	25	30	29	28	32	33	32	32	32	31	31
1	10	16	12	16	14	24	22	26	25	24	27	28	27	27	27	27
2	25	8	16	11	17	22	24	23	26	26	25	27	28	28	27	27
3	17	23	10	16	11	24	21	22	22	24	24	23	25	25	25	25
4	23	17	21	9	16	22	23	21	22	21	24	23	22	24	25	24
5	28	22	14	20	9	29	26	27	25	26	25	27	27	26	28	28
6	29	23	22	14	19	27	32	29	30	27	29	28	30	30	29	31
7	25	38	39	35	24	37	21	25	23	24	22	23	22	24	23	23
8	38	26	35	35	33	26	32	19	23	20	21	20	20	20	21	21
9	28	34	29	29	32	34	24	30	18	21	19	20	19	19	19	20
<b>I alt</b>	<b>240</b>	<b>218</b>	<b>214</b>	<b>199</b>	<b>191</b>	<b>269</b>	<b>256</b>	<b>251</b>	<b>241</b>	<b>246</b>	<b>248</b>	<b>252</b>	<b>253</b>	<b>254</b>	<b>255</b>	<b>256</b>

KORRIGERET 19.01.2023

KLASSE	18/19	19/20	20/21	21/22	22/23	23/24	24/25	25/26	26/27	27/28	28/29	29/30	30/31	31/32	32/33	33/34
0	17	11	16	14	14	20	24	24	23	25	26	26	26	25	25	25
1	10	16	12	16	14	21	19	23	22	21	24	24	24	24	23	23
2	25	8	16	11	17	19	21	20	23	22	21	24	24	24	24	23
3	17	23	10	16	11	22	19	21	20	22	22	21	23	23	23	23
4	23	17	21	9	16	21	22	20	21	20	23	22	21	23	23	23
5	28	22	14	20	9	23	20	21	20	21	20	22	21	21	22	22
6	29	23	22	14	19	19	23	20	21	19	20	20	21	21	20	22
7	25	38	39	35	24	31	17	21	19	20	19	19	19	20	20	19
8	38	26	35	35	33	23	28	16	20	18	19	18	18	17	19	18
9	28	34	29	29	32	30	21	26	16	19	17	18	17	17	16	17
<b>I alt</b>	<b>240</b>	<b>218</b>	<b>214</b>	<b>199</b>	<b>189</b>	<b>229</b>	<b>214</b>	<b>212</b>	<b>205</b>	<b>207</b>	<b>211</b>	<b>214</b>	<b>214</b>	<b>215</b>	<b>215</b>	<b>215</b>

## Ændring

KLASSE	18/19	19/20	20/21	21/22	22/23	23/24	24/25	25/26	26/27	27/28	28/29	29/30	30/31	31/32	32/33	33/34
0	0	0	0	0	0	-5	-6	-5	-5	-7	-7	-6	-6	-7	-6	-6
1	0	0	0	0	0	-3	-3	-3	-3	-3	-3	-4	-3	-3	-4	-4
2	0	0	0	0	0	-3	-3	-3	-3	-4	-4	-3	-4	-4	-3	-4
3	0	0	0	0	0	-2	-2	-1	-2	-2	-2	-2	-2	-2	-2	-2
4	0	0	0	0	0	-1	-1	-1	-1	-1	-1	-1	-1	-1	-2	-1
5	0	0	0	0	0	-6	-6	-6	-5	-5	-5	-5	-6	-5	-6	-6
6	0	0	0	0	0	-8	-9	-9	-9	-8	-9	-8	-9	-9	-9	-9
7	0	0	0	0	0	-6	-4	-4	-4	-4	-3	-4	-3	-4	-3	-4
8	0	0	0	0	0	-3	-4	-3	-3	-2	-2	-2	-2	-3	-2	-3
9	0	0	0	0	0	-4	-3	-4	-2	-2	-2	-2	-2	-2	-3	-3
<b>I alt</b>	<b>0</b>	<b>0</b>	<b>0</b>	<b>0</b>	<b>0</b>	<b>-41</b>	<b>-41</b>	<b>-39</b>	<b>-37</b>	<b>-38</b>	<b>-38</b>	<b>-37</b>	<b>-38</b>	<b>-40</b>	<b>-40</b>	<b>-42</b>

## Særslev-Hårslev-Skolen - Afdeling Særslev

OPLYST 19.11.2022

KLASSE	18/19	19/20	20/21	21/22	22/23	23/24	24/25	25/26	26/27	27/28	28/29	29/30	30/31	31/32	32/33	33/34
0	21	13	17	19	15	26	21	22	23	24	23	23	23	22	22	23
1	18	20	12	18	19	25	29	24	25	26	26	26	26	26	25	25
2	11	21	21	13	19	32	24	28	24	24	25	26	25	25	26	25
3	24	9	20	19	12	28	29	23	25	22	23	24	24	24	23	24
4	8	22	10	18	18	24	29	31	24	27	24	24	25	25	25	25
5	20	6	21	9	16	22	22	26	28	22	24	21	22	23	23	23
6	19	20	1	20	8	25	19	20	23	25	19	22	19	20	20	20
7	20	30	33	15	27	24	27	22	20	25	27	21	22	21	22	21
8	21	16	30	35	16	30	22	25	20	19	23	24	20	21	20	20
9	27	18	13	29	32	17	26	20	22	19	18	21	22	19	19	18
<b>I alt</b>	<b>189</b>	<b>175</b>	<b>178</b>	<b>195</b>	<b>181</b>	<b>250</b>	<b>249</b>	<b>239</b>	<b>235</b>	<b>232</b>	<b>232</b>	<b>232</b>	<b>229</b>	<b>225</b>	<b>225</b>	<b>223</b>

KORRIGERET 19.01.2023

KLASSE	18/19	19/20	20/21	21/22	22/23	23/24	24/25	25/26	26/27	27/28	28/29	29/30	30/31	31/32	32/33	33/34
0	21	13	17	19	15	25	20	21	22	23	22	22	23	21	21	22
1	18	20	12	18	19	22	25	21	22	23	23	23	22	23	22	22
2	11	21	21	13	19	31	23	27	23	23	25	25	25	24	25	24
3	24	9	20	19	12	28	29	23	25	22	23	24	24	24	23	24
4	8	22	10	18	18	22	27	28	22	25	22	22	23	23	23	23
5	20	6	21	9	16	20	20	24	25	20	22	19	20	21	21	20
6	19	20	1	20	8	24	19	19	22	24	19	21	18	19	20	19
7	20	30	33	15	27	20	22	18	17	21	22	18	19	18	18	18
8	21	16	30	35	16	27	20	22	18	17	20	22	18	19	18	18
9	27	18	13	29	32	16	25	19	21	18	17	20	21	17	18	17
<b>I alt</b>	<b>189</b>	<b>175</b>	<b>178</b>	<b>195</b>	<b>182</b>	<b>235</b>	<b>230</b>	<b>222</b>	<b>217</b>	<b>216</b>	<b>215</b>	<b>216</b>	<b>213</b>	<b>209</b>	<b>209</b>	<b>207</b>

## Ændring

KLASSE	18/19	19/20	20/21	21/22	22/23	23/24	24/25	25/26	26/27	27/28	28/29	29/30	30/31	31/32	32/33	33/34
0	0	0	0	0	0	-1	-1	-1	-1	-1	-1	-1	0	-1	-1	-1
1	0	0	0	0	0	-3	-4	-3	-3	-3	-3	-3	-4	-3	-3	-3
2	0	0	0	0	0	-1	-1	-1	-1	-1	0	-1	0	-1	-1	-1
3	0	0	0	0	0	0	0	0	0	0	0	0	0	0	0	0
4	0	0	0	0	0	-2	-2	-3	-2	-2	-2	-2	-2	-2	-2	-2
5	0	0	0	0	0	-2	-2	-2	-3	-2	-2	-2	-2	-2	-2	-3
6	0	0	0	0	0	-1	0	-1	-1	-1	0	-1	-1	-1	0	-1
7	0	0	0	0	0	-4	-5	-4	-3	-4	-5	-3	-3	-3	-4	-3
8	0	0	0	0	0	-3	-2	-3	-2	-2	-3	-2	-2	-2	-2	-2
9	0	0	0	0	0	-1	-1	-1	-1	-1	-1	-1	-1	-2	-1	-1
<b>I alt</b>	<b>0</b>	<b>0</b>	<b>0</b>	<b>0</b>	<b>0</b>	<b>-18</b>	<b>-18</b>	<b>-19</b>	<b>-17</b>	<b>-17</b>	<b>-17</b>	<b>-16</b>	<b>-15</b>	<b>-17</b>	<b>-16</b>	<b>-17</b>