


Oversigtskort

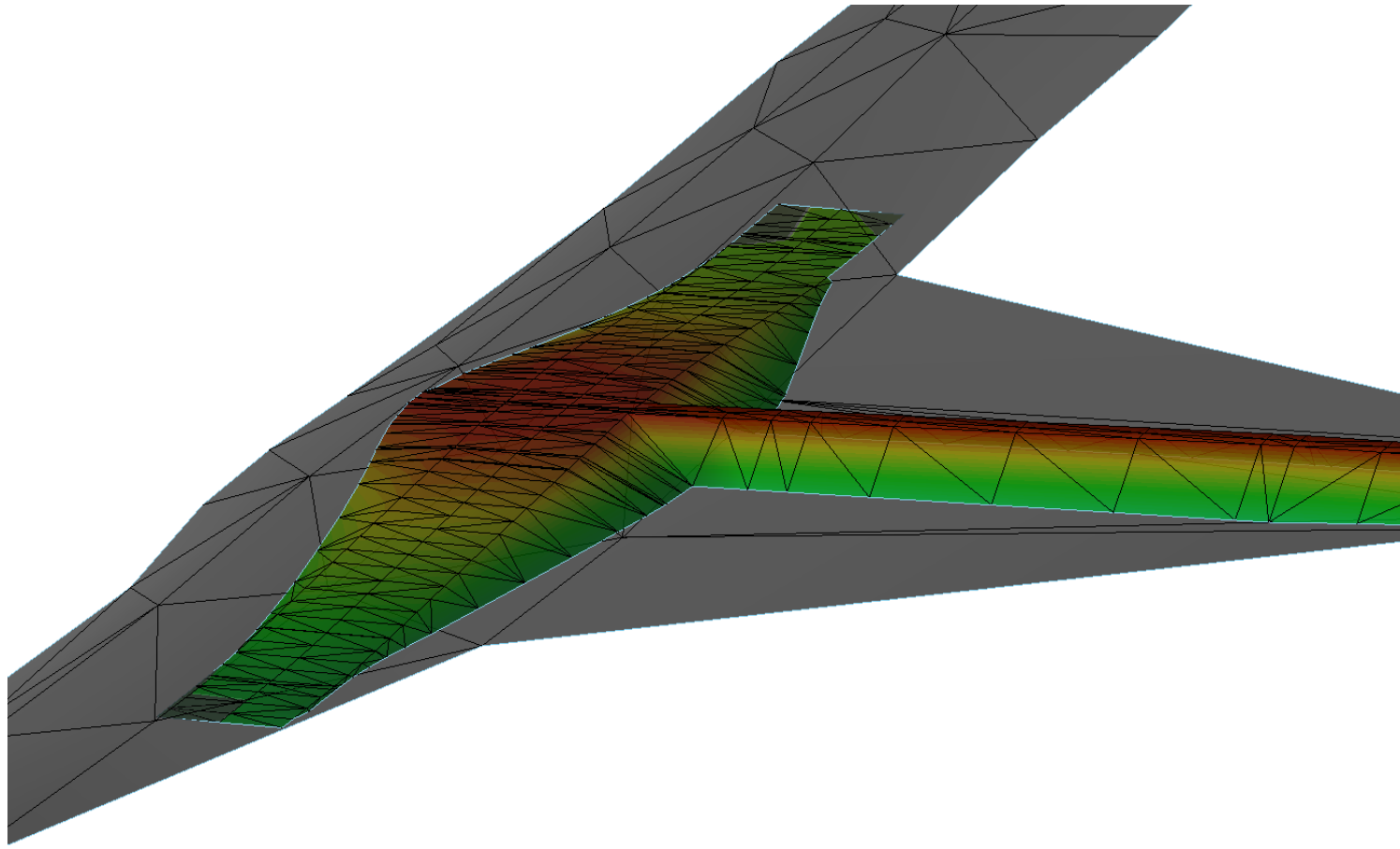


Volumeberegning for dige, adgangsvæj rampe og tilslutning eksisterende dige
 Fodaftryk, 3D areal: 1128 m²
 Påfyldning jord fra eksisterende terræn påkrævet: 1131 m³
 Komprimering/ekskomprimering ikke medregnet


Dige - Halsusene 13 - 35, 5450 Otterup		Dato:	
Dige, rampe adgangsvæj og tilslutning eksisterende dige - lokalnet 10kV		14. februar 2025	
J.nr.: 2209021 / MAD		Rev.dato:	
 GEO PARTNER Landinspektør A/S www.geopartner.dk +45 70 12 10 11 CVR: 20014784			

Dige - Halsusene 13 - 35, 5450 Otterup		Dato:	
Dige, rampe adgangsvæj og tilslutning eksisterende dige		14. februar 2025	
J.nr.: 2209021 / MAD		Rev.dato:	
 GEO PARTNER Landinspektør A/S www.geopartner.dk +45 70 12 10 11 CVR: 20014784			

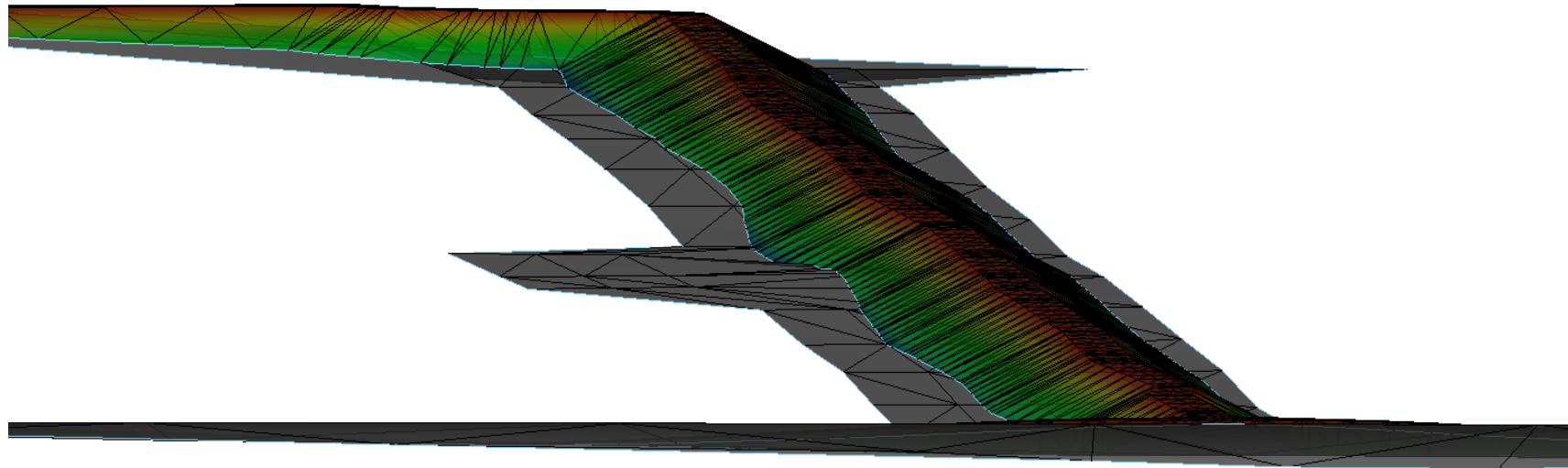
3D billede 1



N
E

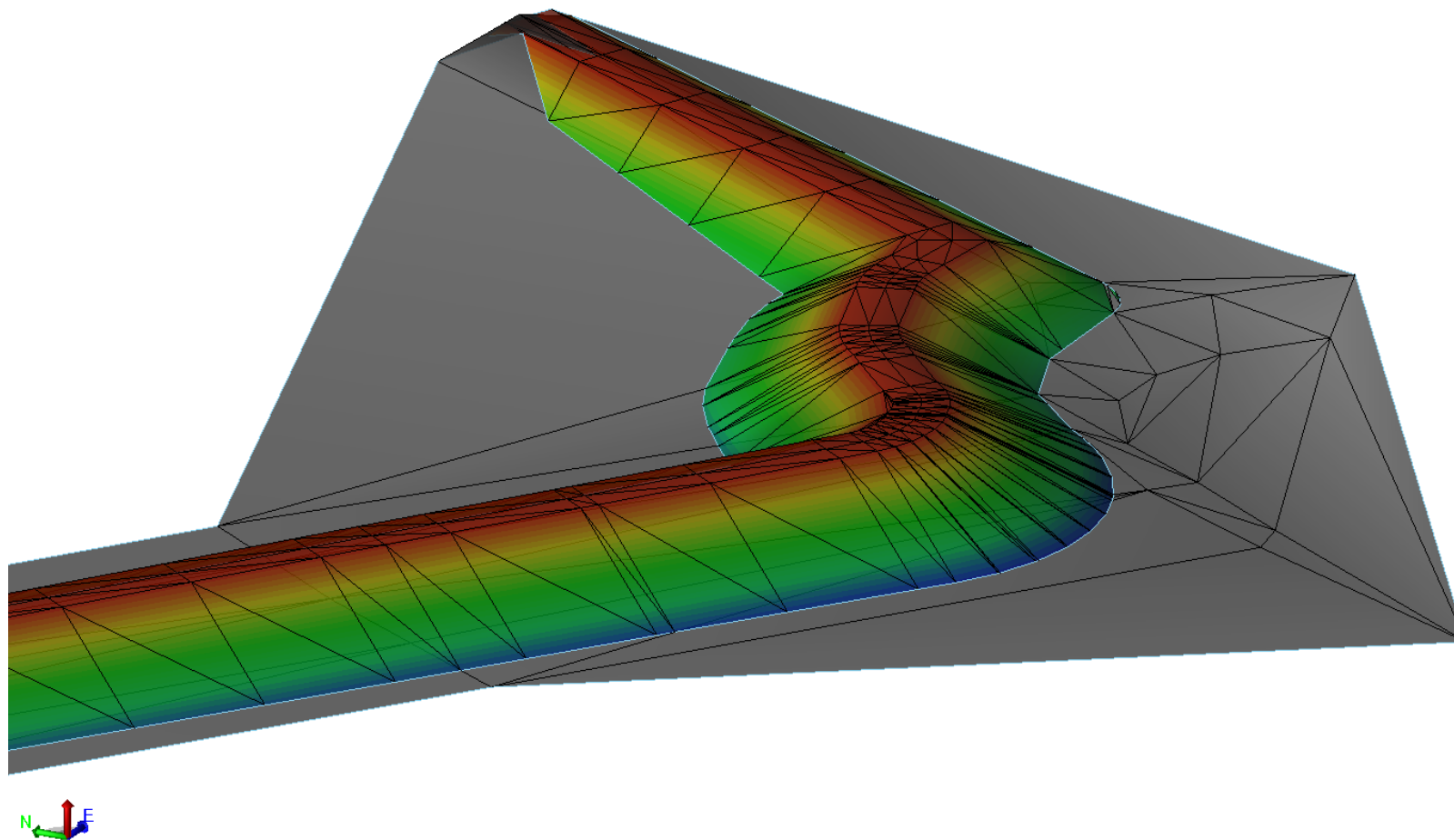
Dige - Halsusene 13 - 35, 5450 Otterup Dige, rampe adgangsvvej og tilslutning eksisterende dige	Dato: 14. februar 2025 Rev.dato:
J.nr.: 2209021 / MAD	
 Landinspektør A/S	www.geopartner.dk +45 70 12 10 11 CVR: 20014784

3D billede 2



Dige - Halsusene 13 - 35, 5450 Otterup Dige, rampe adgangsvej og tilslutning eksisterende dige	Dato: 14. februar 2025 Rev.dato:
J.nr.: 2209021 / MAD	
 Landinspektør A/S	
www.geopartner.dk +45 70 12 10 11 CVR: 20014784	

3D billede 3



Dige - Halsusene 13 - 35, 5450 Otterup Dige, rampe adgangsvej og tilslutning eksisterende dige	Dato: 14. februar 2025 Rev.dato:
J.nr.: 2209021 / MAD	
 Landinspektør A/S	www.geopartner.dk +45 70 12 10 11 CVR: 20014784